




Ergebnisse der Befragung
der IHK Düsseldorf
zur Bedeutung des
Flughafens Düsseldorf International

Februar 2007

Eckdaten der Untersuchung:

- Was?** Untersuchung zur Bedeutung des Flughafens Düsseldorf International für die Unternehmen im Kammerbezirk Düsseldorf und Umgebung.
- Wann?** Erhebungszeitraum: 2. bis 17. Januar 2007.
- Wie?** Es wurden insgesamt ca. 5.000 Unternehmen per E-Mail oder per Post angeschrieben. Die Unternehmen wurden gebeten, einen einseitigen Fragebogen auszufüllen und diesen an die IHK Düsseldorf zurückzufaxen. Es gingen insgesamt 919 auswertbare Fragebögen innerhalb des o. g. Zeitfensters ein. Dies entspricht einer Rücklaufquote von ca. 18,5 Prozent. Die antwortenden Unternehmen repräsentieren knapp 190.000 Mitarbeiter im Einzugsbereich des Düsseldorfer Flughafens.
- Wer?** Angeschrieben wurden Unternehmen mit internationaler oder überregionaler Ausrichtung, wie z. B. Unternehmen aus der Dienstleistungsbranche (Consulting, Banken, Medien etc.) sowie mittelständische und größere Unternehmen des produzierenden Gewerbes.

Unternehmensbefragung zum Flughafen Düsseldorf 2007



Fragebogen Flughafen Düsseldorf

Bitte zurück an Fax: 0211-3557-379 bis zum 17. Januar 2007

Industrie- und Handelskammer Düsseldorf An
Herrn Dr. Oliver Neuhoff die Geschäftsleitung
Postfach 101017
40001 Düsseldorf

Telefon

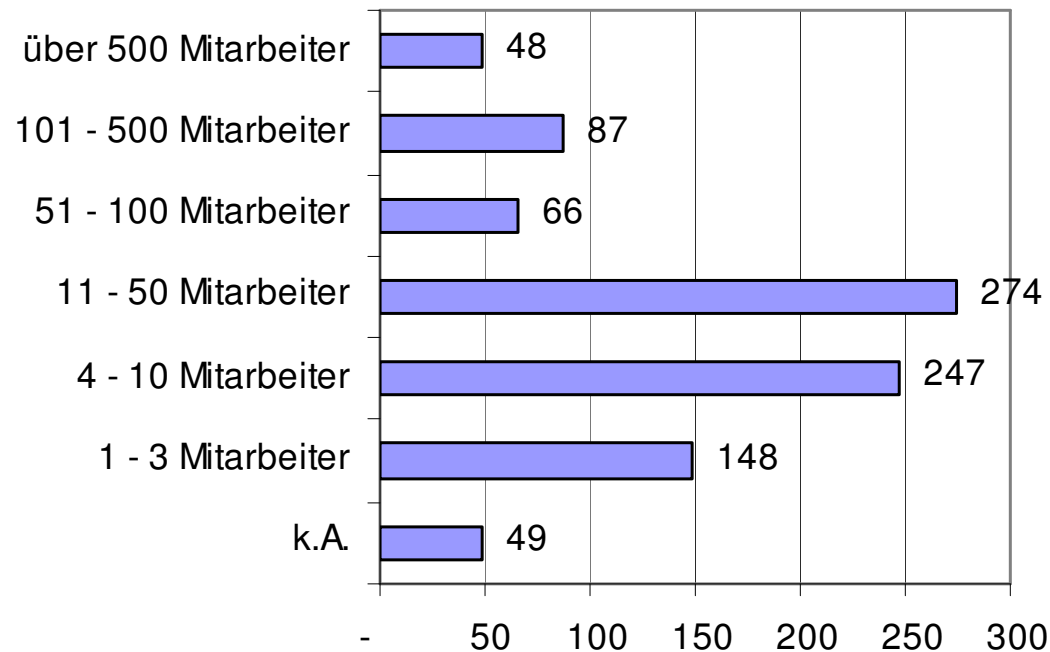
E-Mail:

| | |
|---|--|
| 1 | Wie wichtig ist die Nähe des Flughafens Düsseldorf International mit seinem aktuellen Luftverkehrsangebot zu Ihrem Unternehmen? <div style="display: flex; justify-content: space-around; margin-top: 10px;"> <input type="checkbox"/> 1 sehr wichtig <input type="checkbox"/> 2 wichtig <input type="checkbox"/> 3 weniger wichtig <input type="checkbox"/> 4 nicht wichtig </div> |
| 2 | Wie oft nutzen Sie / Ihre Mitarbeiter insgesamt den Flughafen Düsseldorf International im Jahre 2006 dienstlich: <div style="display: flex; justify-content: space-around; margin-top: 5px;"> <input type="checkbox"/> 1 bis 10 mal pro Jahr <input type="checkbox"/> 10 bis 50 mal pro Jahr <input type="checkbox"/> 50 bis 500 mal pro Jahr <input type="checkbox"/> häufiger als 500 mal pro Jahr </div> |
| 3 | Wie oft werden in den kommenden Jahren Ihre Mitarbeiter den Flughafen Düsseldorf International insgesamt dienstlich nutzen? <div style="display: flex; justify-content: space-around; margin-top: 5px;"> <input type="checkbox"/> häufiger <input type="checkbox"/> genauso oft <input type="checkbox"/> seltener </div> Gründe (bitte Stichworte): _____ |
| 4 | Eine Ausweitung des Flugangebotes in Düsseldorf ist für Ihr Unternehmen <div style="display: flex; justify-content: space-around; margin-top: 10px;"> <input type="checkbox"/> 1 sehr wichtig <input type="checkbox"/> 2 wichtig <input type="checkbox"/> 3 weniger wichtig <input type="checkbox"/> 4 nicht wichtig </div> |
| 5 | Sollte das Flugangebot zu folgenden Zielen ausgeweitet werden? Deutschland <input type="checkbox"/> ja <input type="checkbox"/> nein Europa <input type="checkbox"/> ja <input type="checkbox"/> nein Interkontinental <input type="checkbox"/> ja <input type="checkbox"/> nein |
| 6 | Seit wann sind Sie mit Ihrem Unternehmen/Betriebsort an Ihrem heutigen Standort ansässig? Seit: _____ |
| 7 | Aktuell beschäftigen Sie ca. _____ Mitarbeiter in der Region Rhein-Ruhr. Diese Mitarbeiterzahl ist in den letzten fünf Jahren: <div style="display: flex; justify-content: space-around; margin-top: 5px;"> <input type="checkbox"/> gestiegen <input type="checkbox"/> gleich geblieben <input type="checkbox"/> zurückgegangen </div> |

Ihr Ansprechpartner ist Dr. Oliver Neuhoff, Tel.: 0211-3557-270
E-Mail: neuhoff@dusseldorf.ihk.de

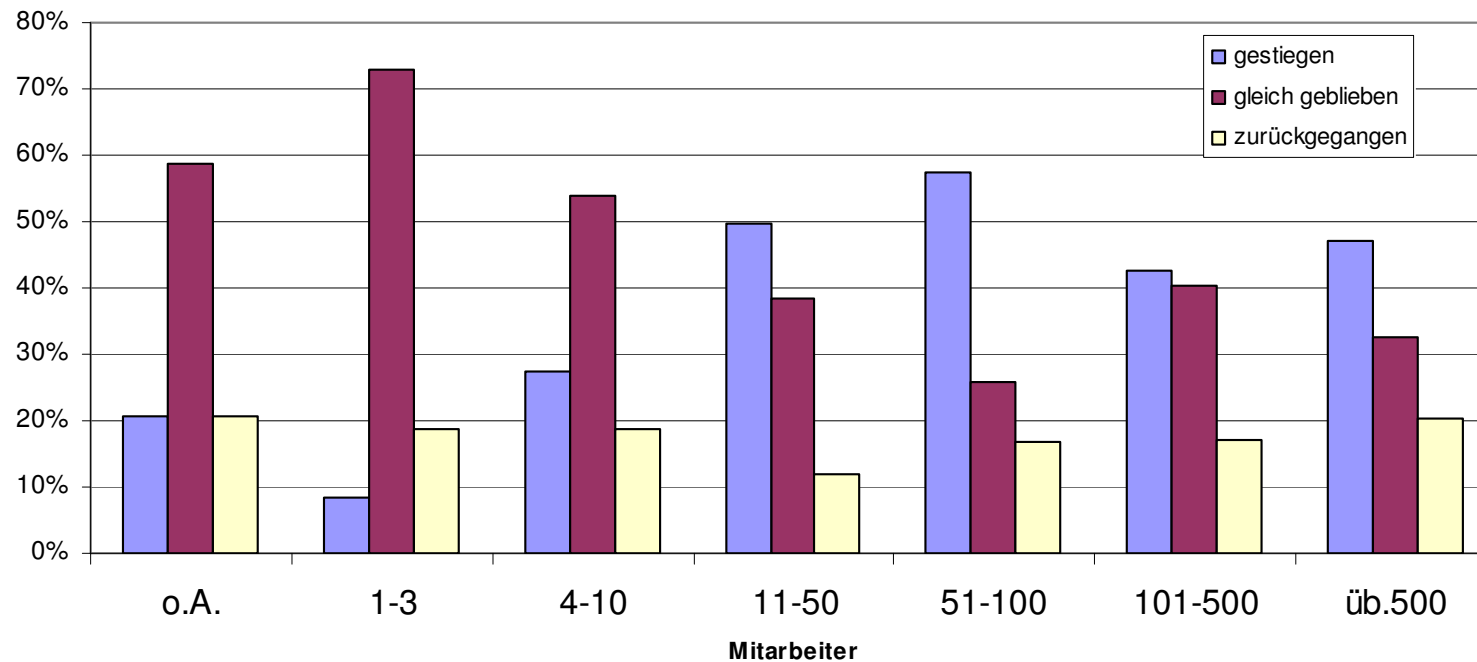
Vielen Dank für Ihre Mithilfe !
Ihre Angaben werden streng vertraulich behandelt.

Größenstruktur der antwortenden Unternehmen:



An der Umfrage nahmen in erster Linie mittelständische Betriebe mit 4 - 50 Mitarbeitern teil.

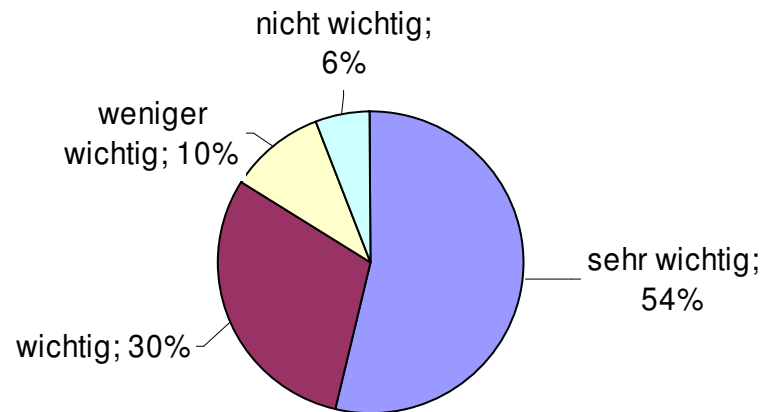
Unternehmen mit mehr als 10 Mitarbeitern haben in den letzten 5 Jahren verstärkt zusätzliche Arbeitsplätze geschaffen



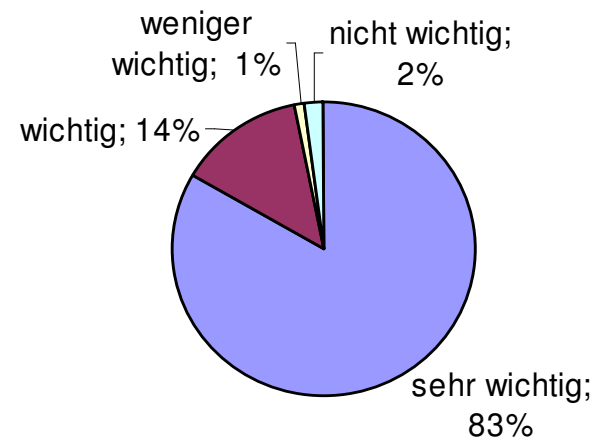
Unternehmen, die mehr als 10 Mitarbeiter beschäftigen, haben in den letzten 5 Jahren verstärkt Arbeitsplätze geschaffen. Am erfolgreichsten waren hier Unternehmen mit 11 - 50 Mitarbeitern. Selbst bei den kleineren Unternehmen haben nur knapp 20 Prozent der antwortenden Unternehmen Arbeitsplätze abgebaut.

Die Nähe zum Flughafen ist für die Unternehmen wichtig

Nach der Anzahl der Unternehmen



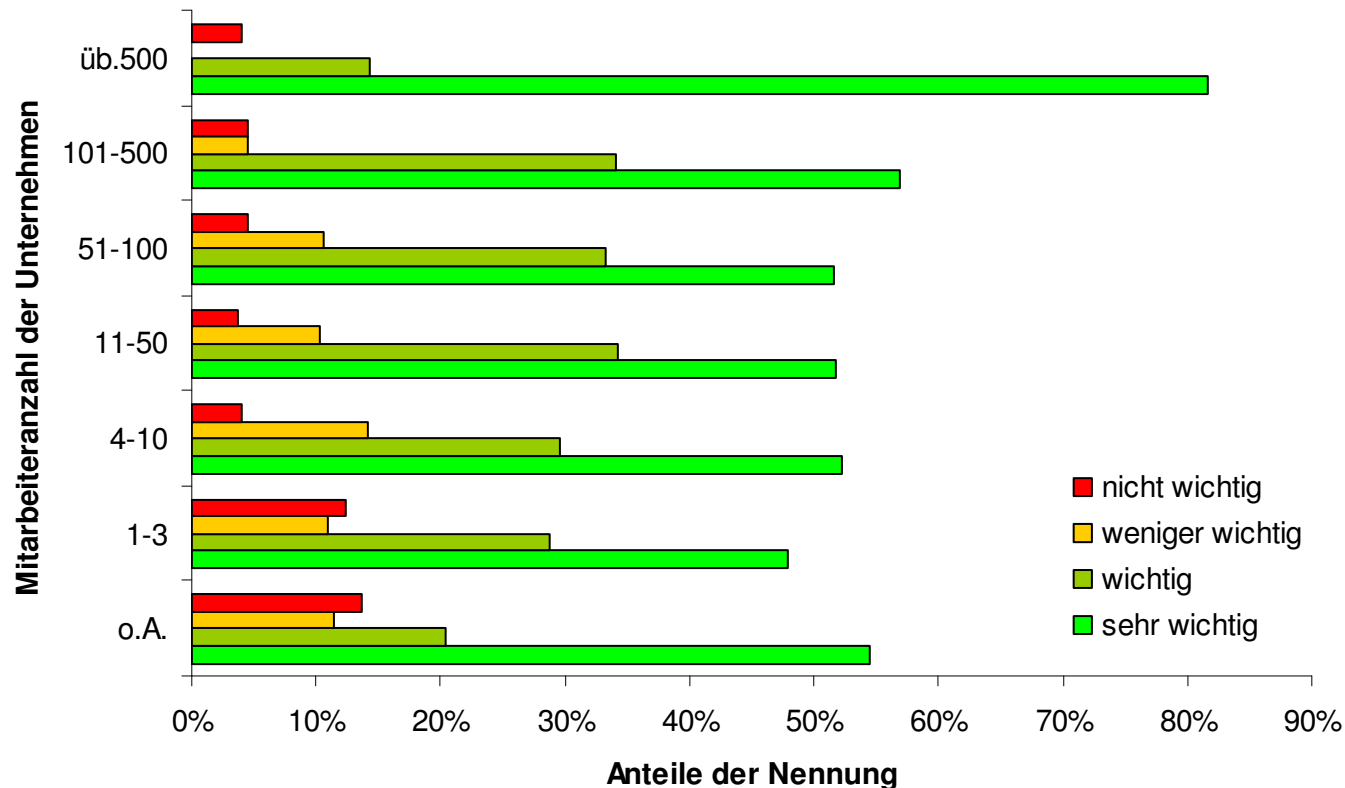
Nach der Anzahl der Mitarbeiter



Für 84 Prozent der Unternehmen ist die Nähe zum Flughafen Düsseldorf sehr wichtig oder wichtig. Nur für 16 Prozent spielt der Flughafen eine weniger wichtige oder unwichtige Rolle.

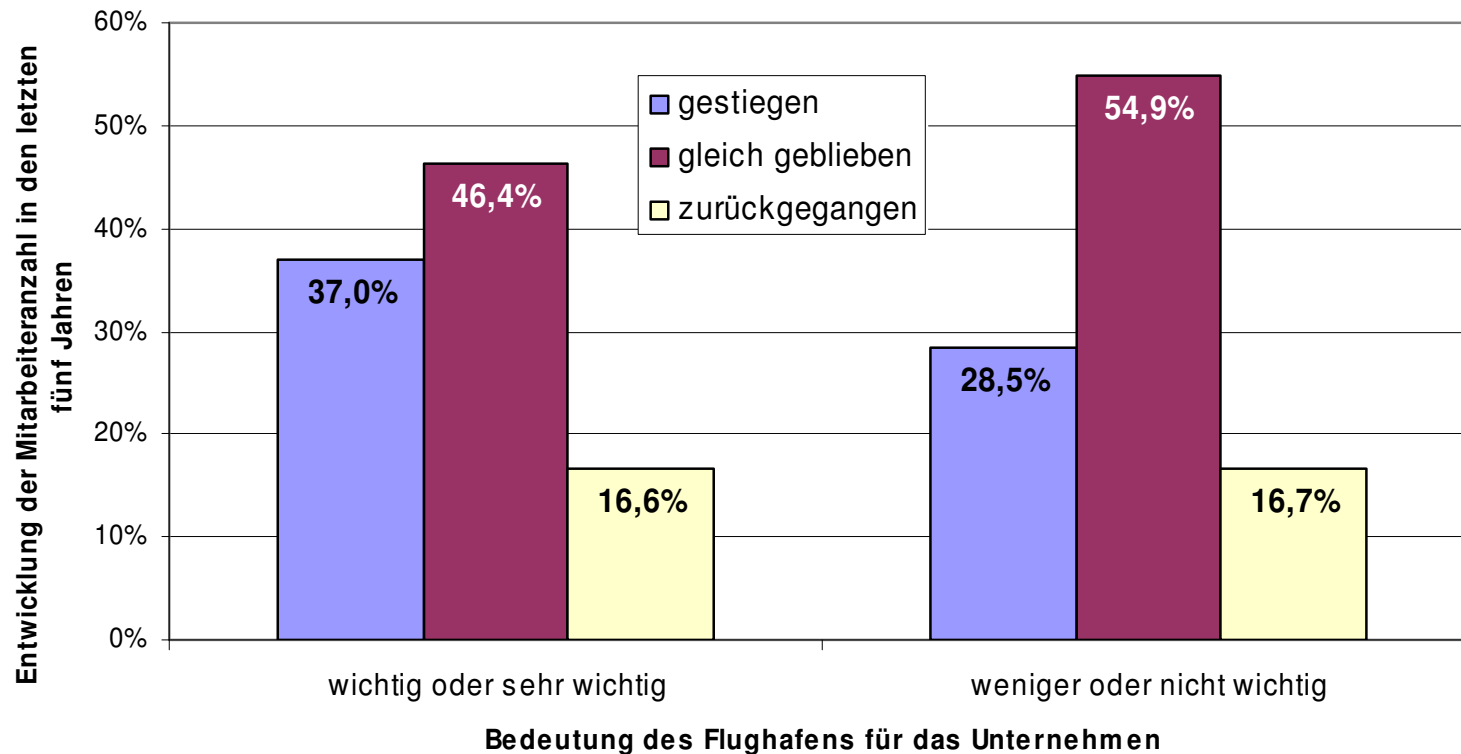
Werden ihre Angaben nach der Anzahl der Mitarbeiter gewichtet, ergibt sich ein noch deutlicheres Bild: Für - gewichtete - 97 Prozent der Unternehmen ist der Flughafen „wichtig“ oder „sehr wichtig“.

Für größere Unternehmen ist die Nähe zum Flughafen besonders wichtig



Für Unternehmen, die mehr als 100 Mitarbeiter beschäftigen, ist die Nähe zum Flughafen besonders wichtig. Aber selbst bei Unternehmen mit weniger als 3 Mitarbeitern erachten 76,7 Prozent der antwortenden Betriebe die Nähe zum Flughafen als „sehr wichtig“ oder „wichtig“.

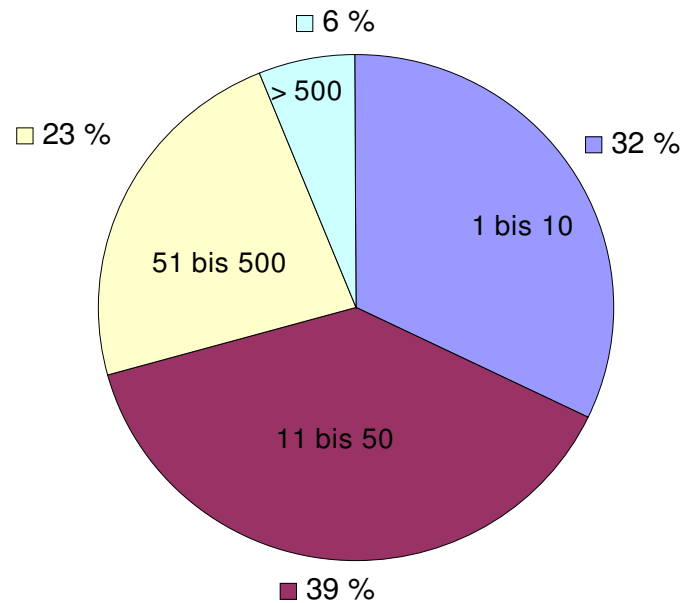
Für Arbeitsplatz schaffende Unternehmen ist die Nähe zum Flughafen wichtiger



Rundungsdifferenzen vorhanden

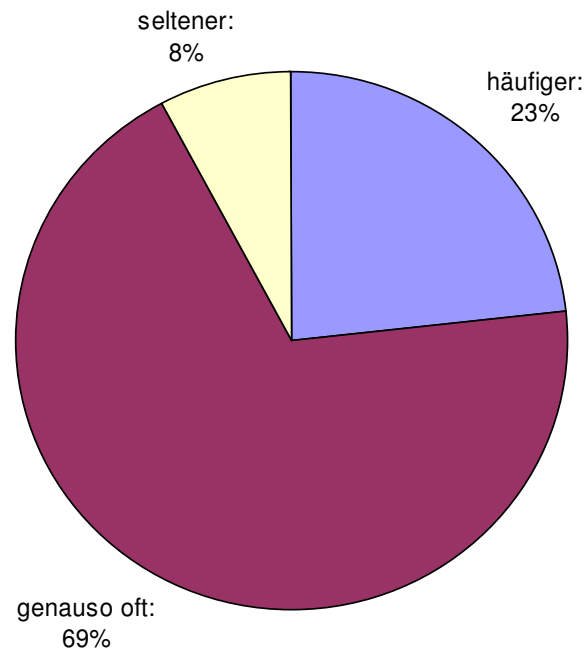
Von allen Unternehmen, für die die Nähe zum Flughafen „sehr wichtig“ oder „wichtig“ ist, haben 37 Prozent mehr Mitarbeiter beschäftigt als vor 5 Jahren.

Unternehmen nutzen den Flughafen häufig:



29 Prozent der Unternehmen geben an, dass ihre Mitarbeiter den Flughafen mehr als 50 mal / Jahr nutzen, weitere 39 Prozent zwischen 11 und 50 mal.

Bedeutung des Flughafens für die Unternehmen nimmt zu: Künftige Nutzung des Flughafens / Jahr



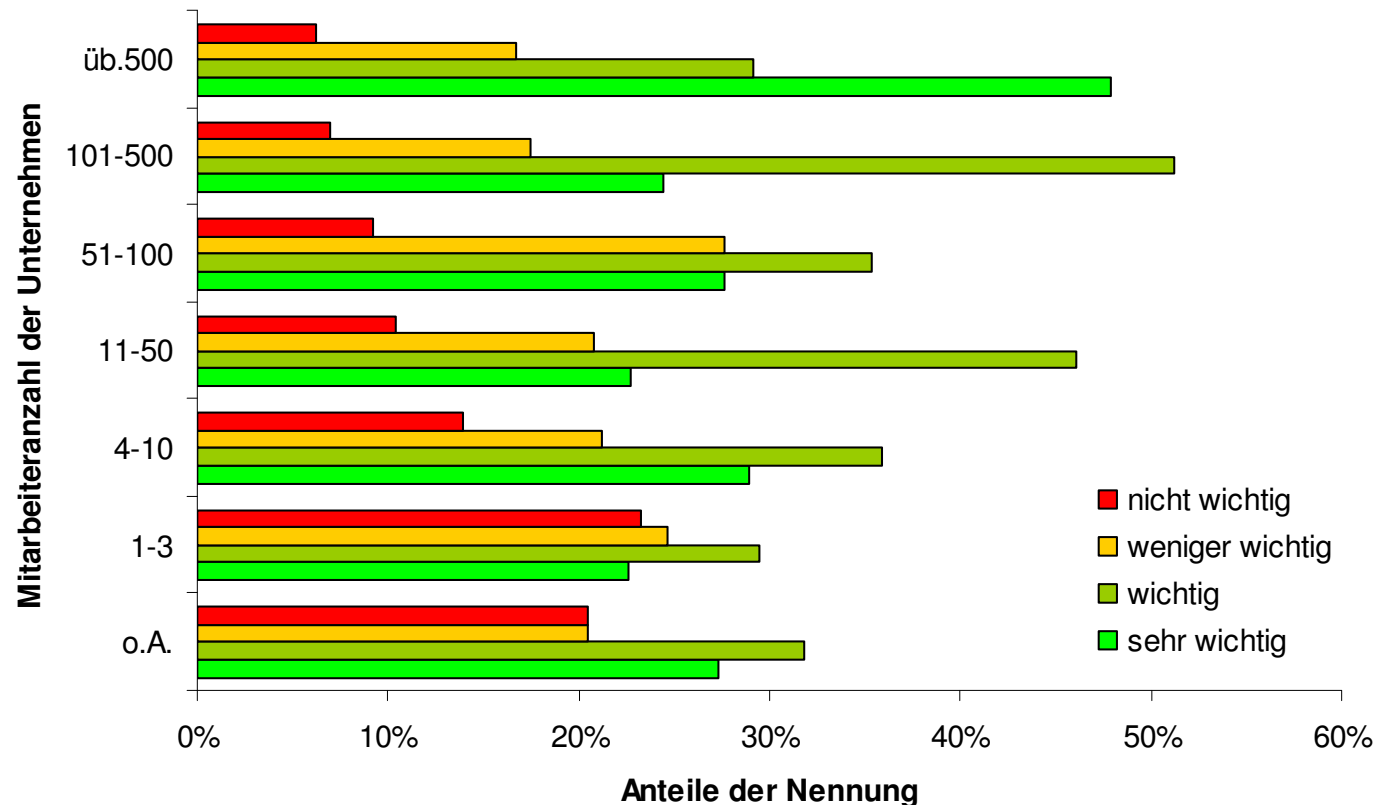
Fast jedes vierte (23 Prozent) Unternehmen beabsichtigt, den Flughafen künftig häufiger zu nutzen, aber so gut wie kein Unternehmen will ihn künftig seltener als bislang nutzen (8 Prozent).

Unternehmen wünschen eine Ausweitung des Flugangebotes in Düsseldorf:



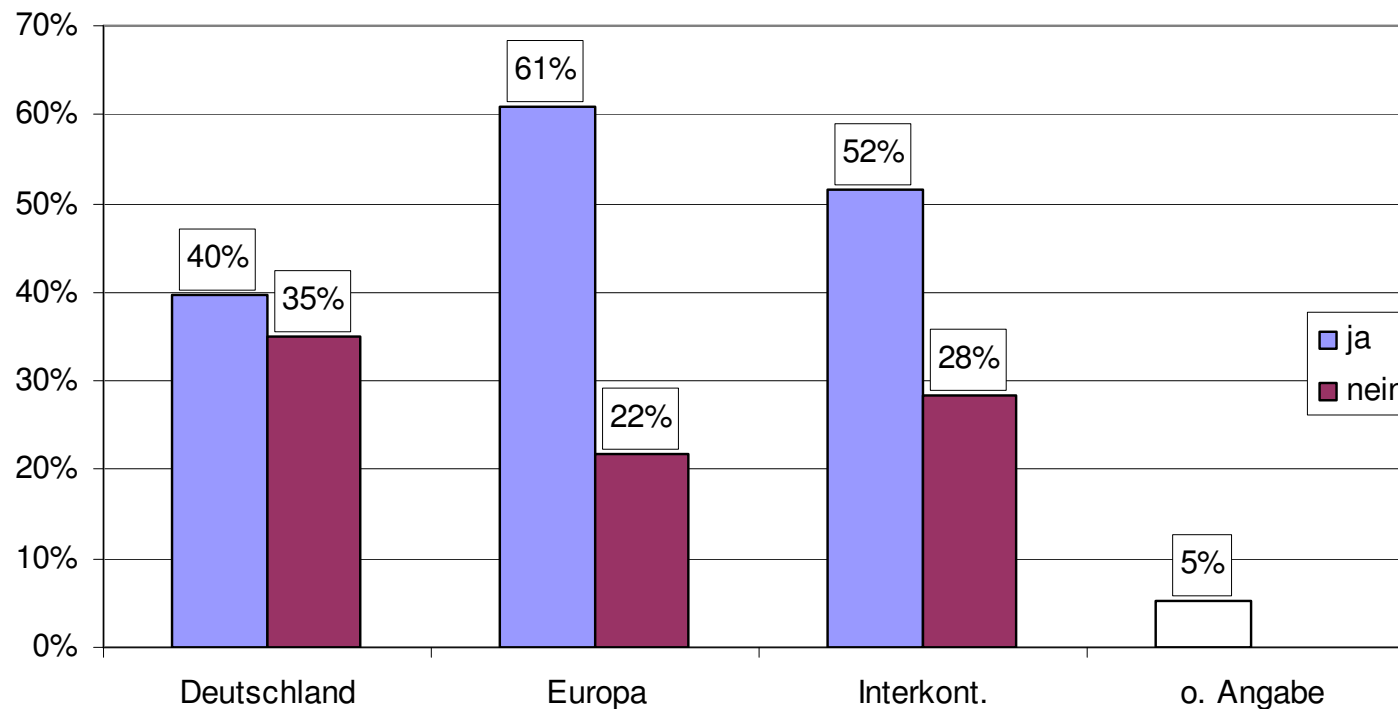
Die Ausweitung des Flugangebotes ist für 66 Prozent der Unternehmen sehr wichtig bzw. wichtig. Nur 13 Prozent der Unternehmen halten eine Ausweitung des Flugangebotes aktuell für nicht wichtig.

Der Wunsch nach einer Angebotsausweitung nimmt mit der Unternehmensgröße zu



Je mehr Mitarbeiter die Unternehmen beschäftigen, desto größer ist der Wunsch der Unternehmen nach einer Ausweitung des Flugangebotes. So begrüßen z. B. 75,6 Prozent der Unternehmen mit 101 - 500 Mitarbeitern eine Ausweitung des aktuellen Flugangebotes.

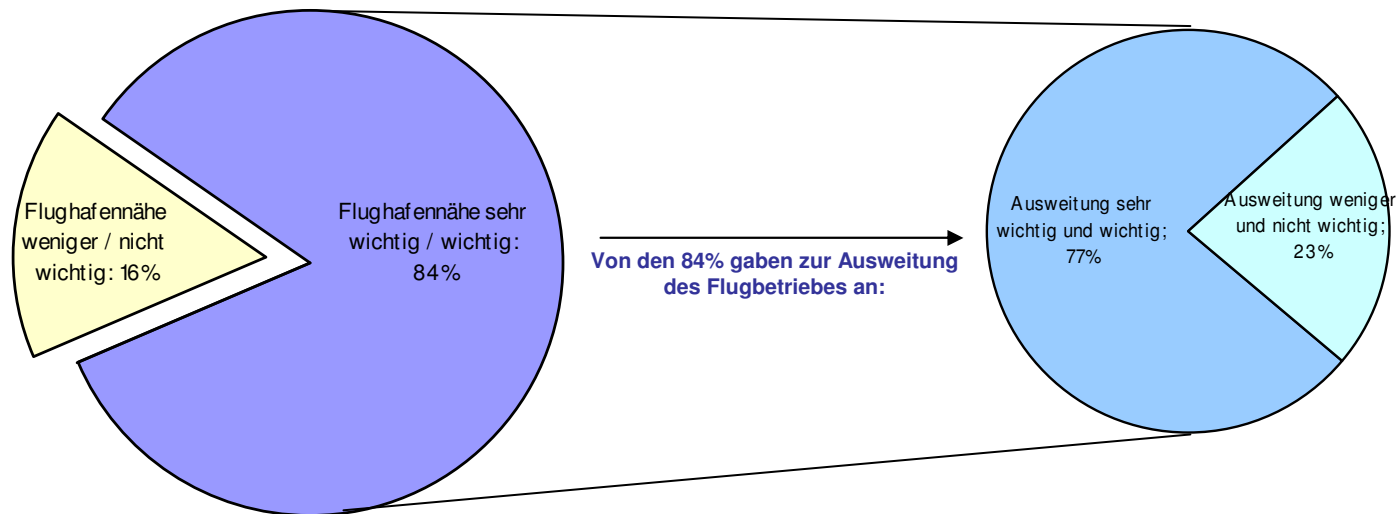
Die Unternehmen wünschen sich mehr Flugziele, vor allem nach Europa und Interkontinental



Mehrfachnennungen möglich

Insgesamt wünschen sich fast 4 von 5 Unternehmen eine Ausweitung des Flugangebotes zu mindestens einer dieser Zielregionen.

Gerade Unternehmen, für die die Nähe zum Flughafen wichtig ist, befürworten eine Ausweitung des Flugangebotes:



Insbesondere die Unternehmen, die den Flughafen für sehr wichtig bzw. wichtig halten (84 Prozent), befürworten eine Ausweitung des Flugbetriebes (77 Prozent).