

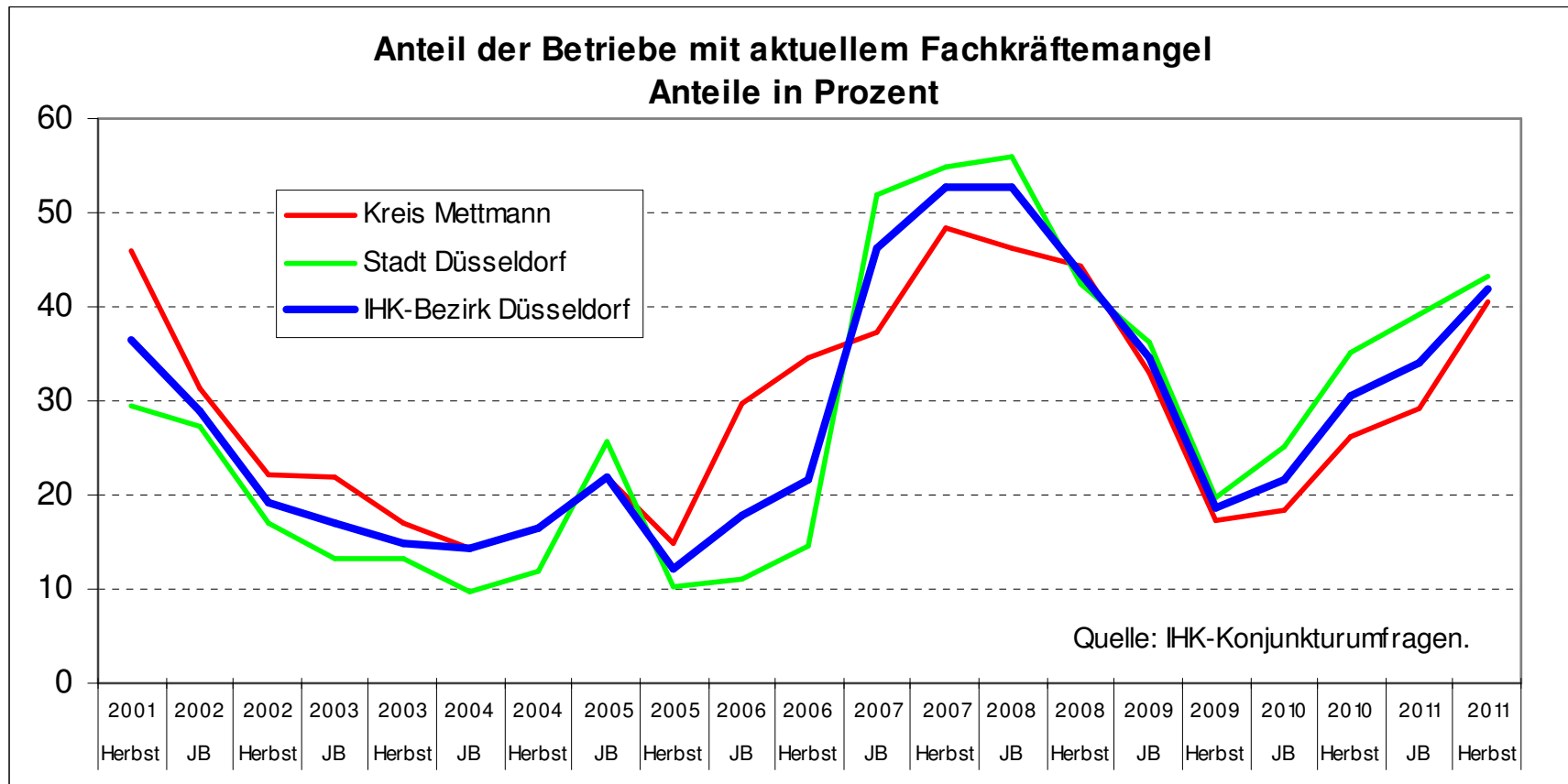


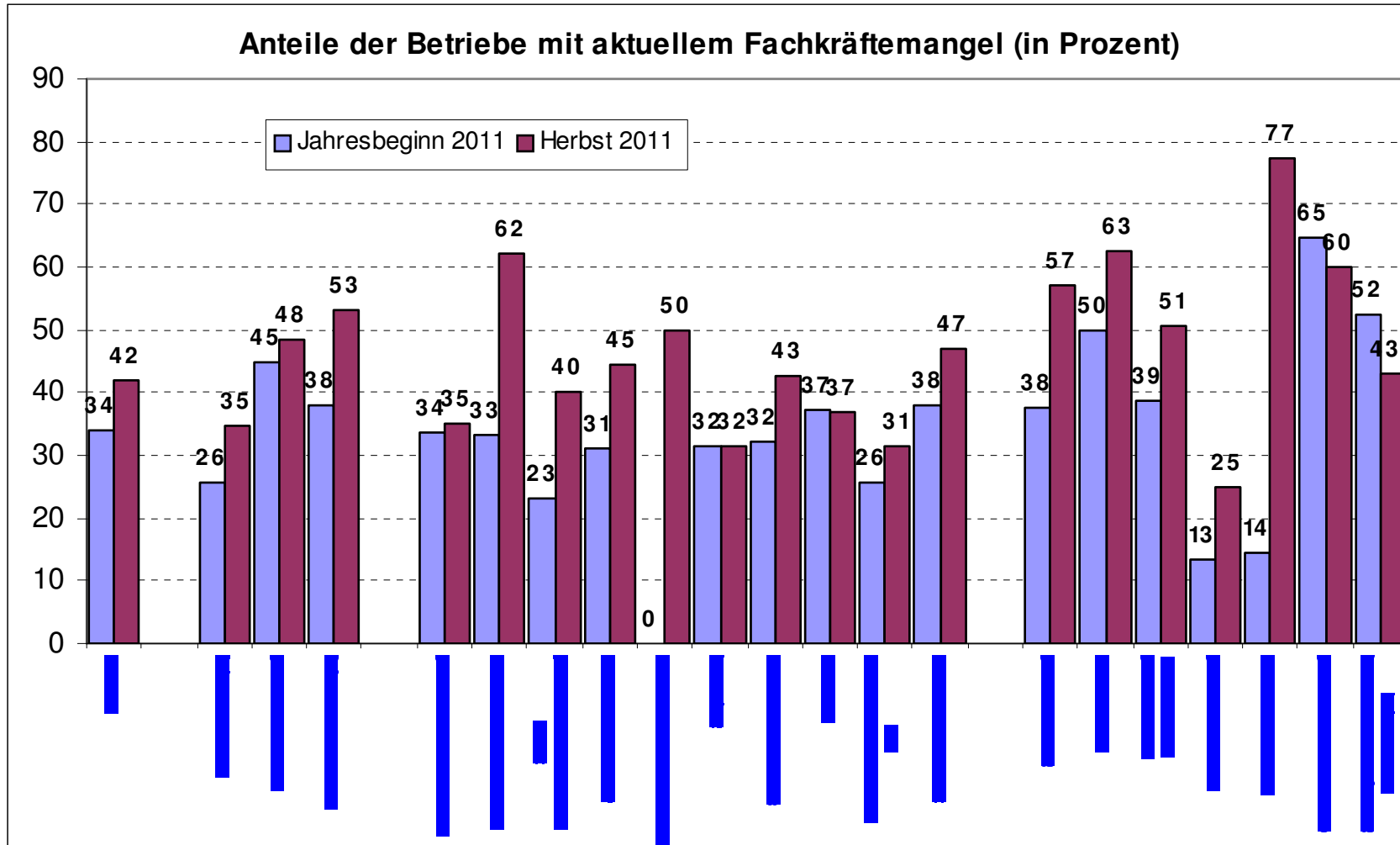
Industrie- und Handelskammer
zu Düsseldorf

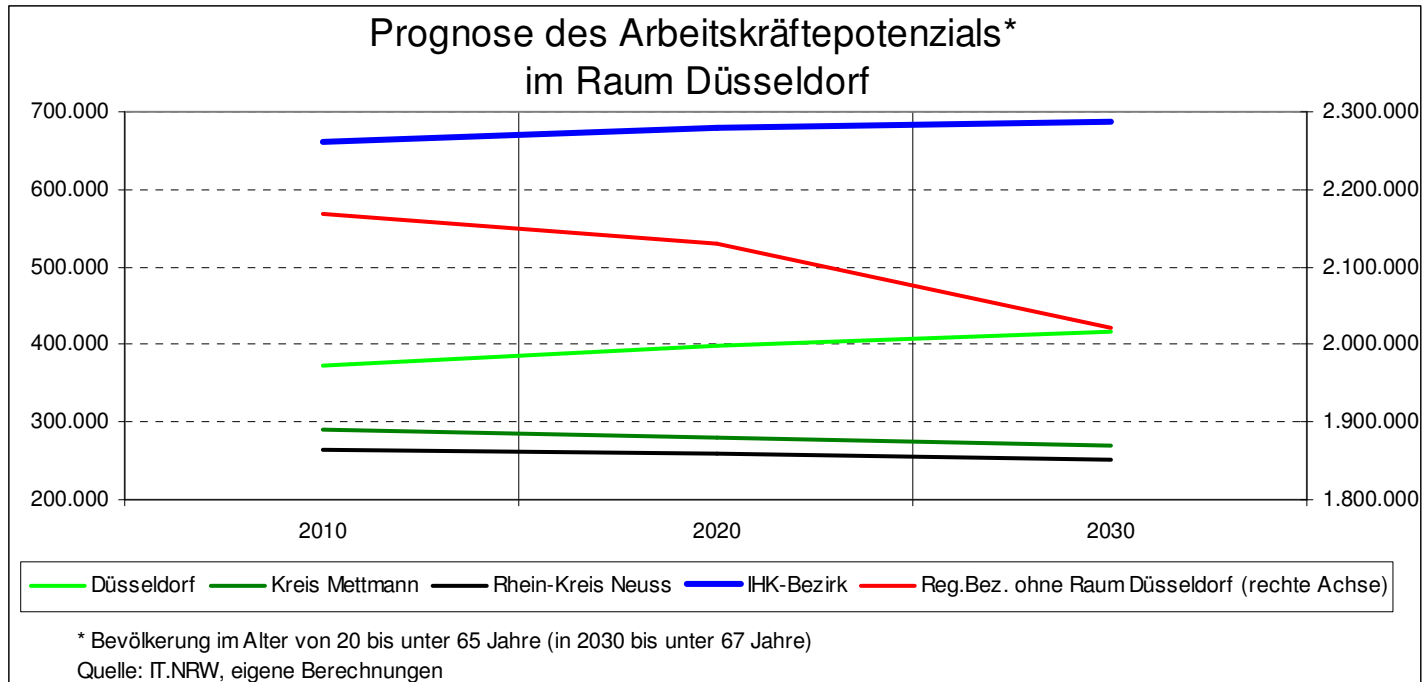
Wer arbeitet morgen noch für mich?

IHK-Praxis-Forum
Fachkräftesicherung + Demografie
am 30. November 2011

Herzlich willkommen!







Rechnerische Arbeitskräftelücke im IHK-Bezirk

	Beschäftigte heute			Einwohner heute	künftig (2025) Beschäftigte*		Differenz	rechnerische Lücke**	
	insgesamt	50 Jahre u.m.		5-20 Jahre	20-35 Jahre			Beschäftigte	Erwerbstätige
	1	2	3	4	5		6 (=5-2)	7	8
Düsseldorf	357.245	86.099	24,1%	71.292	37.122		-48.977		
Kreis Mettmann	166.529	45.819	27,5%	74.380	38.730		-7.089		
IHK-Bezirk	523.774	131.918	25,2%	145.672	75.851		-56.067	-25.000	-33.000

* In 15 Jahren Beschäftigte von den heute 5- bis 20-jährigen (bei heutigem Erwerbsverhalten).

** Unter Berücksichtigung des heutigen Pendlerverhaltens; Erwerbstätige ein Drittel mehr.

Quelle: Grunddaten Arbeitsagentur und IT.NRW, eigene Berechnungen.

Demografie im IHK-Internet (Dokumentennummer: 84239)

- Inhalte:
 - Ansprechpartner IHK
 - IHK-Analysen
 - Demografie-Rechner
 - Neuigkeiten und Praxisbeispiele
 - Demografie Netzwerk
 - Familie und Beruf
 - Interessante Links

